

RÉSULTATS ATTENDUS

- Cartographie des études de cas et des réussites d'intégration des migrantes dans les différents pays partenaires européens.
- Programme transnational et interdisciplinaire de formation en ligne sur " la mobilité humaine, l'intégration et le genre" dans le contexte européen.
- Recommandation politique. Le projet fournira un ensemble de propositions pratiques d'intervention destinées aux décideurs.

POUR PLUS D'INFORMATIONS, VEUILLEZ CONTACTER

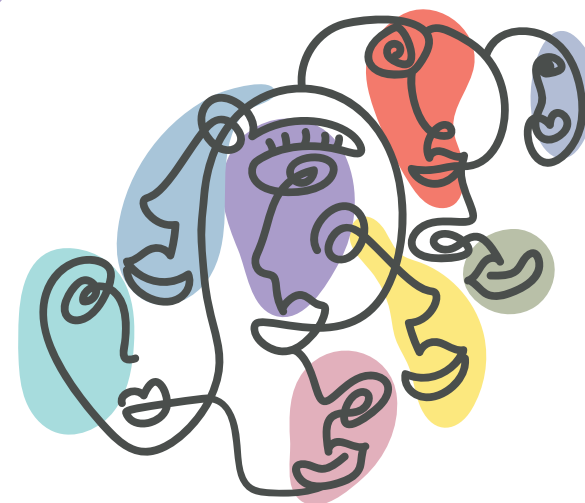


Pascale ABSI
Anthropologue
Chargée de recherches IRD
E.mail: pascale.absi@ird.fr

Monique SELIM
Anthropologue.
Directrice de recherches émérite IRD
E.mail: monique.selim@ird.fr

44 Boulevard Dunkerque, Le Sextant,
CS 90009? 13572 Marseille Cedex
02, France
www.ird.fr

viw.pixel-online.org



VOICES OF IMMIGRANT WOMEN



Co-funded by the
Erasmus+ Programme
of the European Union

EU disclaimer: "This project has been funded with support from the European Commission. This brochure reflects the views only of the author, and the Commission cannot be held responsible for any use which may be made of the information contained therein."

Numéro du projet: 2020-1-ES01-KA203-082364

PARTENAIRES

8 partenaires de 6 différents pays européens participent au projet:



Universidad Pablo de Olavide
Espagne



Institut de Recherche pour le Développement
France



Università degli Studi Firenze
Italie



Mirovni inštitut
Slovénie



EPLO
European Public Law Organization
Organisation européenne de droit public
Grèce



Fondation EMET Arco Iris
Espagne



Pixel - Association culturelle
Italie



Instituto Politécnico de Bragança
Portugal

CONTEXTE

Dans un contexte où le nombre de déplacements internationaux augmente du fait "de conflits, persécutions, situations de dégradation et de changement environnemental" (Rapport sur les migrations dans le monde, 2017), l'importance de garantir "la sécurité, l'ordre et la régularité des migrations, respecter pleinement les Droits de l'Homme" (Agenda 2030 des Objectifs de Développement Durable des Nations Unies, 2015) est un aspect crucial. Ces dernières années, en Europe, la migration est

également au cœur des conflits sociaux et politiques, représentant des coûts matériels pour les sociétés et une menace pour les identités nationales. Dans ce contexte, où les migrations féminines représentent 50% des mouvements de population, l'inclusion d'une perspective de genre dans les migrations internationales est essentielle.



OBJECTIF

Contribuer à "construire un système d'enseignement supérieur inclusif" en relevant le défi sociétal majeur que représentent les migrations et, plus spécifiquement, les flux migratoires des femmes dans le contexte européen actuel.

GROUPES CIBLES

GROUPES CIBLES DIRECTS

Ce sont des étudiants/tes de l'enseignement supérieur de différentes disciplines telles que les sciences sociales, le travail social, l'éducation, la psychologie, la santé et les études médicales, les études juridiques ..., des chercheuses, des professeurs/res de l'enseignement supérieur et des professionnels/elles, travaillant dans le domaine.

GROUPES CIBLES INDIRECTS

Ce sont des immigrantes qui bénéficieront également, à long terme, des compétences acquises par le personnel précité qui s'occupera d'elles.