

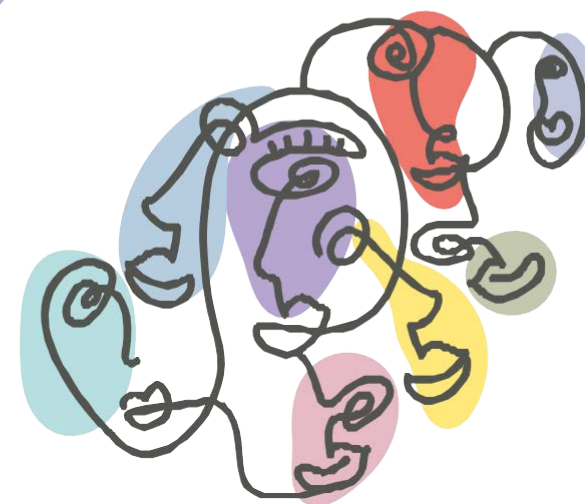
## RESULTADOS ESPERADOS

- Mapeamento de Estudos de Caso e Histórias de Sucesso da integração de migrantes nos diferentes países parceiros europeus.
- Programa transnacional e interdisciplinar de formação em e-learning sobre “Mobilidade Humana, Integração e Género” no contexto europeu
- Recomendação política, o projeto fornecerá um conjunto de propostas de intervenção orientadas para a prática aos decisores políticos.

PARA MAIS INFORMAÇÕES, POR FAVOR CONTACTAR:



Sofia Bergano  
Escola Superior de Educação  
Instituto Politécnico de Bragança  
Campus de Santa Apolónia  
5300-253 Bragança, Portugal  
Tel: 273 303 000  
Email: sbergano@ipb.pt



# VOICES OF IMMIGRANT WOMEN



## PARTICIPANTES

Estão envolvidos neste projeto oito parceiros de seis países europeus diferentes.



Universidad Pablo de Olavide  
Espanha



Institute of Research for Development  
França



Università Degli Studi di Firenze  
Itália



Mirovni Institut  
Eslovénia



European Public Law Organization  
Grécia



Fundación EMET Arco Iris  
Espanha



Pixel-Associazione Culturale  
Itália

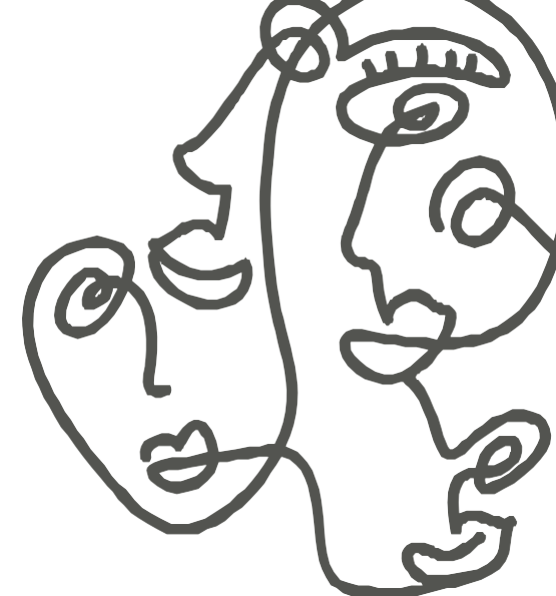


Instituto Politécnico de Bragança  
Portugal

## CONTEXT

Num contexto em que o número das deslocações internacionais está a aumentar em consequência de situações de “conflito, perseguições, situações de degradação e alterações ambientais” (Report on Migrations in the World, 2017), a garantia de “segurança, ordem e regularidade da migração, respeitando plenamente os Direitos Humanos” (Agenda 2030 para os Objetivos de Desenvolvimento Sustentável das Nações Unidas, 2015) é um aspeto crucial.

Nos últimos anos, na Europa, as migrações estão também no cerne dos conflitos sociais e políticos, principalmente devido aos custos materiais para as sociedades e da ameaça às identidades nacionais. Neste contexto, onde as migrações femininas representam 50% dos movimentos populacionais, a inclusão de numa perspetiva de género nas migrações internacionais é essencial.



## OBJETIVO

Contribuir para a “construção de um sistema de ensino superior inclusivo”, abordando o grande desafio societal representado pelas migrações e, mais concretamente, os fluxos migratórios das mulheres no atual contexto europeu.

## GRUPOS-ALVO

### GRUPOS-ALVO DIRETOS

Estudantes do ensino superior de diferentes disciplinas como ciências sociais, educação social, educação, psicologia, saúde e estudos médicos, estudos jurídicos... , investigadores, professores do Ensino Superior e profissionais que trabalham na área.

### GRUPOS-ALVO INDIRETOS

Mulheres imigrantes que também beneficiarão, a longo prazo, das competências desenvolvidas pelo pessoal técnico incluído no grupo-alvo direto.